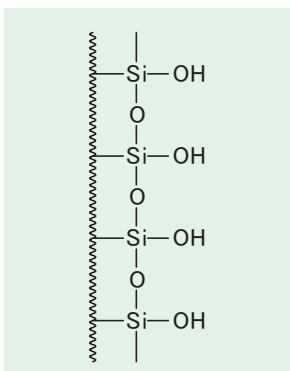


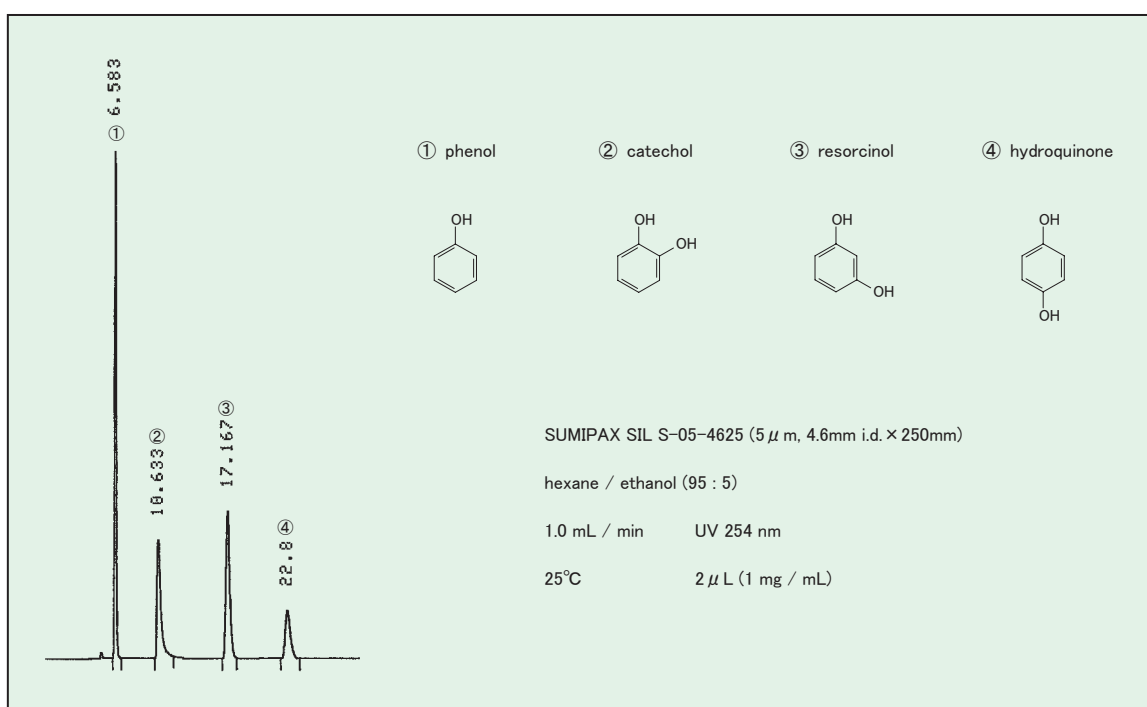
7. SIL S-05 シリーズ



■ 順相系用の高純度シリカゲルカラム

SUMIPAX SIL S-05 シリーズは、高純度シリカゲルを高圧充填した順相用カラムです。

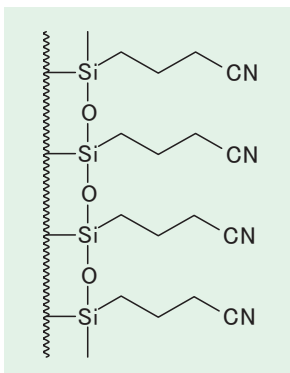
■ フェノール類の測定例



カラム名 SUMIPAX	分離モード	官能期	粒子径 (μ m)	細孔径 (\AA)	主用途 他
SIL S-05 シリーズ	順相	SiOH	5	120	疎水性低分子化合物 全般

粒子径 (μ m)	製品名 SUMIPAX	内径 (mm)	長さ (mm)	製品コード	本体価格 (円)
5	SIL S-05-4015	4.0	150	AS105-4015W	60,000
	SIL S-05-4025		250	AS105-4025W	65,000
	SIL S-05-4615	4.6	150	AS105-4615W	60,000
	SIL S-05-4625		250	AS105-4615W	65,000

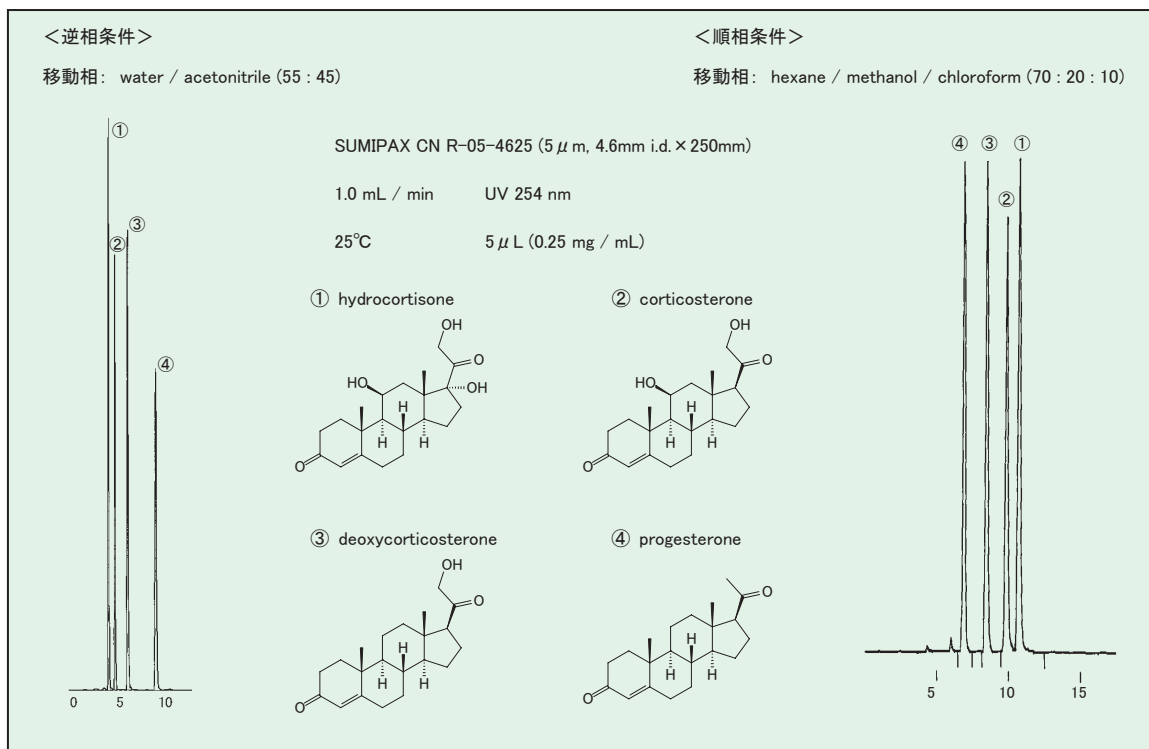
8. CN R-05 シリーズ



■ ODS とは異なる分離特性

SUMIPAX CN R-05 シリーズは、高純度シリカゲルにシアノプロピル基を化学結合し、エンドキャッピングした充填剤を高圧充填したものです。順相、逆相のいずれも使用可能です。中極性の CN 基により、ODS とは異なる分離特性があります。

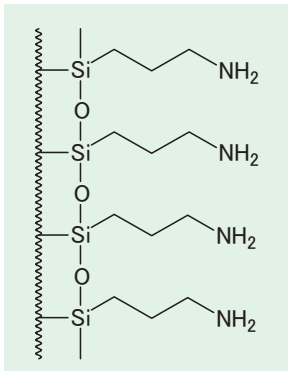
■ ステロイド化合物の測定例



カラム名 SUMIPAX	分離モード	官能期	粒子径 (μ m)	細孔径 (\AA)	主用途 他
CN R-05 シリーズ	順相・逆相	CN	5	120	アルコール、アルデヒド、ステロイド等分析用

粒子径 (μ m)	製品名 SUMIPAX	内径 (mm)	長さ (mm)	製品コード	本体価格 (円)
5	CN R-05-4015	4.0	150	AR-05-4015W	82,000
	250		AR-05-4025W	87,000	
	CN R-05-4615	4.6	150	AR-05-4615W	85,000
	CN R-05-4625		250	AR-05-4625W	91,000

9. NH₂ S-05 シリーズ

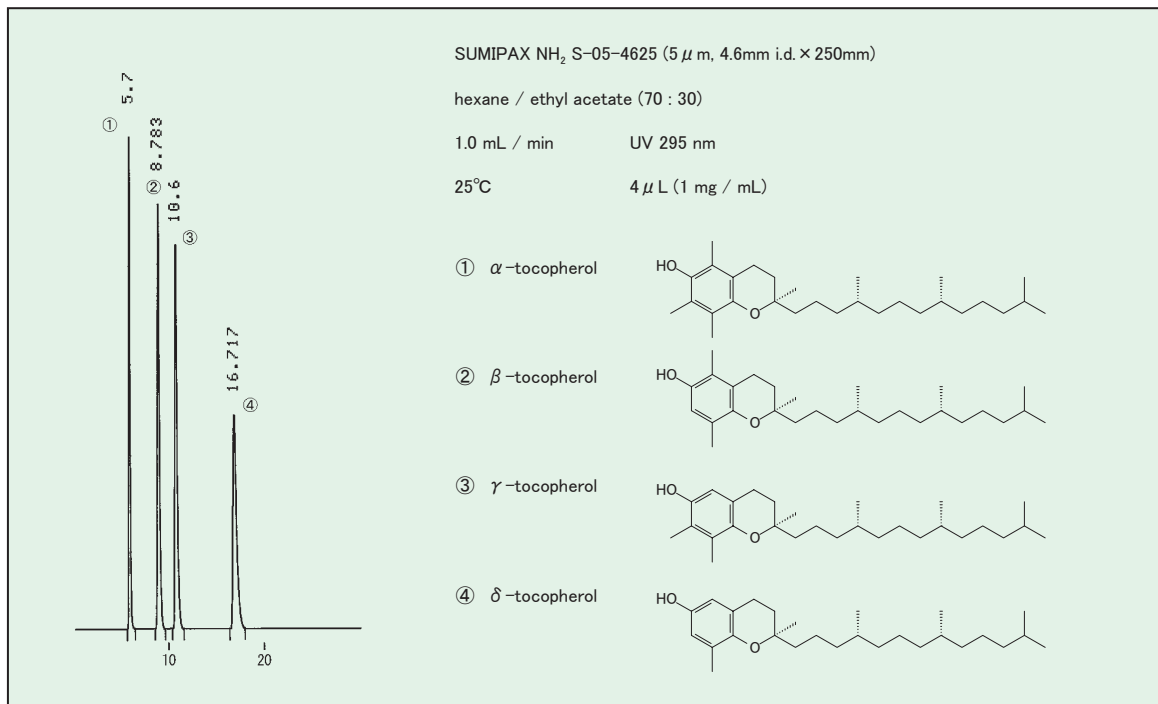


■アミノプロピルカラム

SUMIPAX NH₂ S-05 シリーズは、高純度シリカゲルにアミノプロピル基を化学結合させた充填剤を高圧充填したカラムです。

順相、逆相のいずれでも使用可能で、糖、核酸、ビタミン類の分析用に一般に用いられます。

■トコフェロールの測定例



カラム名 SUMIPAX	分離モード	官能期	粒子径 (μm)	細孔径 (Å)	主用途 他
NH ₂ S-05 シリーズ	順相・逆相	NH ₂	5	120	糖、核酸、ビタミン分析用

粒子径 (μm)	製品名 SUMIPAX	内径 (mm)	長さ (mm)	製品コード	本体価格 (円)
5	NH ₂ S-05-4015	4.0	150	AS205-4015W	65,000
	250		AS205-4025W	70,000	
	NH ₂ S-05-4615	4.6	150	AS205-4615W	65,000
	250		AS205-4625W	70,000	

SUMIPAX®